

ROUTE
DES VINS
FOREZ-ROANNAIS
en Loire Volcanique

road
book



routedesvinsenloirevolcanique.com



À l'Ouest de Lyon et au Nord de St-Étienne, aux sources du fleuve Loire et sur les premiers coteaux volcaniques du Massif central, se niche la Route des Vins Forez-Roannais en Loire Volcanique, une destination œnotouristique confidentielle aux multiples facettes.

Le bassin viticole de la Loire Volcanique se caractérise par ses sols granitiques ou basaltiques ayant une certaine acidité, un climat exceptionnel en partie dû à l'effet de foehn, des vignes plantées entre 200 et 600 m. d'altitude, qui offrent une maturation optimale des raisins.

Le Roannais et le Forez, deux territoires et appellations d'exception, se partagent cet itinéraire gourmand, au cœur d'une nature préservée, entre patrimoine, culture et gastronomie.

Du Nord au Sud, de la Pacaudière à St-Marcellin-en-Forez, la vigne comme fil rouge, c'est un parcours de 96 kilomètres qui vous fera tomber sous le charme de ce joli coin de Loire, traversant 32 communes et comptant 38 vigneron et 45 sites touristiques. Les deux appellations Côte Roannaise et Côtes du Forez sont unies par le savoir-faire de leurs vigneron(nes) de caractère, qui façonnent avec talent leurs vignes, entre les traditions reçues en héritage, et la passion des nouvelles générations. Le Gamay St-Romain, leur cépage autochtone, offre des vins frais et fruités, à l'identité affirmée.





Marçilly-le-Châtel

Pour une échappée d'une journée ou une escapade plus longue, que ce soit en voiture, en van ou en cyclo, cette Route des Vins en Loire Volcanique s'ouvre à vous. Au fil des circuits balisés, laissez-vous surprendre par la diversité des paysages, la richesse du terroir et les périples historiques et insolites.

Tout au long de votre périple, des adresses de qualité, soigneusement sélectionnées et labellisées « Vignobles & Découvertes », vous garantissent des expériences inoubliables et des rencontres mémorables avec des artisans et des producteurs engagés.

Sur votre chemin, explorez les Villages de Caractère qui s'appuient sur des coteaux vallonnés, des églises, des prieurés et autres forteresses perchés au sommet de pics millénaires, dominant des paysages verdoyants, et dévoilant des panoramas époustouflants.

Le temps de cette évasion rafraîchissante, vous pourrez vous régaler aux tables gastronomiques et typiques, et déguster des cuvées de Gamay dans les caves jalonnant les vignobles.

Et tout au long de l'année, cette route œnotouristique vous réserve de belles surprises festives, multipliant les animations et attractions culturelles et culinaires, pour prendre le temps de goûter la douceur de vivre cultivée en Forez-Roannais.



Découvrir



Embarquez pour un savoureux périple sur la Route des Vins Forez-Roannais ! Selon vos envies, choisissez l'itinéraire le plus adapté à votre découverte... Une chose est sûre, tous les chemins vous feront traverser les plus beaux lieux de la destination !




Itinéraire routier

Une signalétique de la Route des Vins est installée sur le périmètre Roannais dans le sens Nord-Sud (de La Pacaudière à St-Jean-St-Maurice-sur-Loire). Petits ou grands panneaux, suivez l'itinéraire routier pour découvrir la destination. Il privilégie les routes de campagne qui relient les villages et les domaines viticoles, parfois étroites, mais assurent une circulation au plus près de l'authenticité des lieux.

Le Forez ne dispose pas encore de signalétique routière, mais vous pouvez vous déplacer grâce à la carte et au tracé GPX disponibles en téléchargement sur routedesvinsenloirevolcanique.com

Camping-car



L'itinéraire routier n'est pas accessible aux véhicules lourds de type camping-car. Profitez de la Route des Vins en favorisant un parcours par la route D8, avec un stationnement dans les villages, sur les aires de camping-cars  ou parkings.



À pied



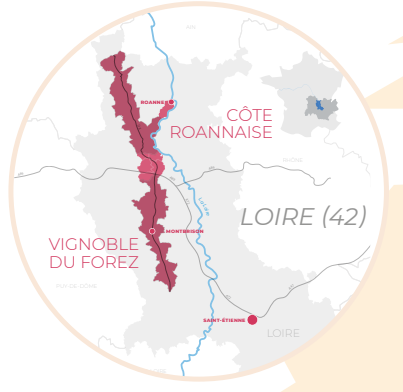
En plus des suggestions de randonnées qui vous sont proposées sur chaque page, profitez de la Route des Vins en visitant les charmants villages qu'elle traverse et rejoignez les caveaux à pied, souvent accessibles depuis les bourgs.

À vélo



Seize boucles VTT/VTC et cyclos arpentent la Côte Roannaise et les Côtes du Forez, sur des reliefs variés qui permettent de profiter des parcours à tous niveaux de difficulté ! Retrouvez tous les itinéraires cyclables dès la page 12.

ROUTE DES VINS FOREZ-ROANNAIS en Loire Volcanique



Tous les prestataires labellisés sur routedesvinsenloirevolcanique.com

CÔTE ROANNAISE en Loire Volcanique

LÉGENDE

- Route des Vins Forez-Roannais en Loire Volcanique
- ADC Côte Roannaise
- ADC Côtes du Forez
- Domaine viticole
- Label Vignobles & Découvertes
- Village de Caractère en Loire
- Office de Tourisme Bureau d'Information Touristique

Transports

- Autoroutes
- Échangeurs
- Routes départementales
- Gare/halte ferrovière
- Aire camping-car
- Location de vélo
- La Véloire
- Boucles Véloire <-> Route des Vins

Boucles VTT/VTC - Roannais

- Boucle 1 - L'Ascensionnelle - 13.8 km
- Boucle 2 - La Sportive - 16.4 km
- Boucle 3 - La Romantique - 8.2 km
- Boucle 4 - La Centrale - 8.6 km
- Boucle 5 - L'Étincelante - 9.6 km
- Boucle 6 - La Thermale - 9.9 km
- Boucle 7 - La Vaillante - 23 km

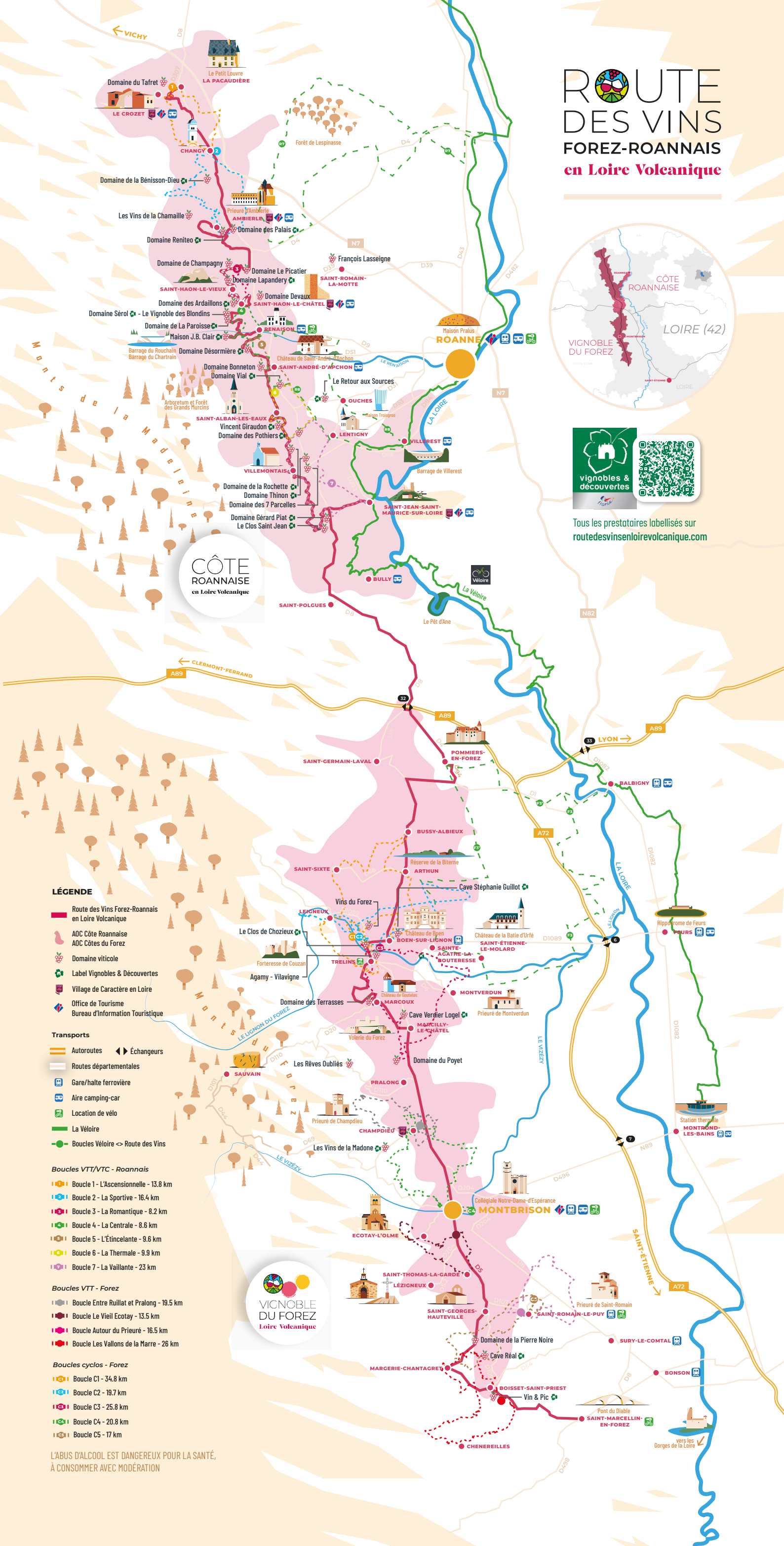
Boucles VTT - Forez

- Boucle Entre Ruillat et Pralong - 19.5 km
- Boucle Le Vieil Ecotay - 13.5 km
- Boucle Autour du Prieuré - 16.5 km
- Boucle Les Vallons de la Marre - 26 km

Boucles cyclos - Forez

- Boucle C1 - 34.8 km
- Boucle C2 - 19.7 km
- Boucle C3 - 25.8 km
- Boucle C4 - 20.8 km
- Boucle C5 - 17 km

L'ABUS D'ALCOOL EST DANGEREUX POUR LA SANTÉ, À CONSOMMER AVEC MODÉRATION



ROUTE
DES VINS
FOREZ-ROANNAIS
en Loire Volcanique

colorée
& authentique



routedesvinsenloirevolcanique.com



La Route en chiffres

- 96 km de parcours
- 95 partenaires labellisés
- 37 communes
- 38 vignerons
- 365 hectares de vignes
- 16 boucles vélos

L'ABUS D'ALCOOL EST DANGEREUX POUR LA SANTÉ, À CONSOMMER AVEC MODÉRATION

Production : Loire Tourisme, Roannais Tourisme et Loire Forez Tourisme / Avril 2024 / Conception et réalisation : Roannais Tourisme / Tirage à 10 000 exemplaires / Impression : AURAPRINTX - 42840 Montagny / Première de couverture et illustrations : Clément Barbé / Crédits photos : Roannais Tourisme, Office de Tourisme Loire Forez, Loire Tourisme, Dronereporter, Musée d'Allard, Florian Bompain, Hubert Genouilhac, Misscoolpics, Musée Alice Taverner, Marie Marin @perspectivesdevoilage, Guillaume Masseron, Christian Marquet - Le Progrès, Clovis Huet, Nicolas Dialez, Max / Les Zed, Violaine Papat-Liberal, Evelyne Deveaux, Gilles Goutaudier, Julien Bonnefoy, Mairie St-Alban-les-Eaux, Rodney Salhi, Château de Goutelas, Colombe Production, Un Monde à Vélo, Sébastien Marion, Johann Patet Ville de Roanne.



Label Vignobles & Découvertes

Le label national distingue les destinations proposant une offre complète pour un séjour thématique autour du vin et de la vigne. Il associe tout ce qui fait l'attractivité de la « Route des Vins Forez-Roannais en Loire Volcanique » : les vignobles et leurs caveaux, le patrimoine culturel, naturel, immatériel (gastronomie, savoir-faire), mais aussi des activités de loisirs, des événements, des hébergements et des restaurants. Il vous assure une qualité d'accueil et vous donne les clefs de compréhension de l'univers du vin.

La destination

« Route des vins Forez-Roannais en Loire Volcanique »
est labellisée « Vignobles & Découvertes »

Le label vous garantit une offre spécialisée et des prestations de qualité chez les 95 partenaires labellisés. Les hébergements sélectionnés pourront vous conseiller pour vos visites et activités dans le vignoble, les restaurants vous feront découvrir les vins de la région, les caves vous proposeront des horaires de visite adaptés. Ce label est la garantie de réussir votre prochain séjour sur la « Route des Vins Forez-Roannais en Loire Volcanique » !

AOC

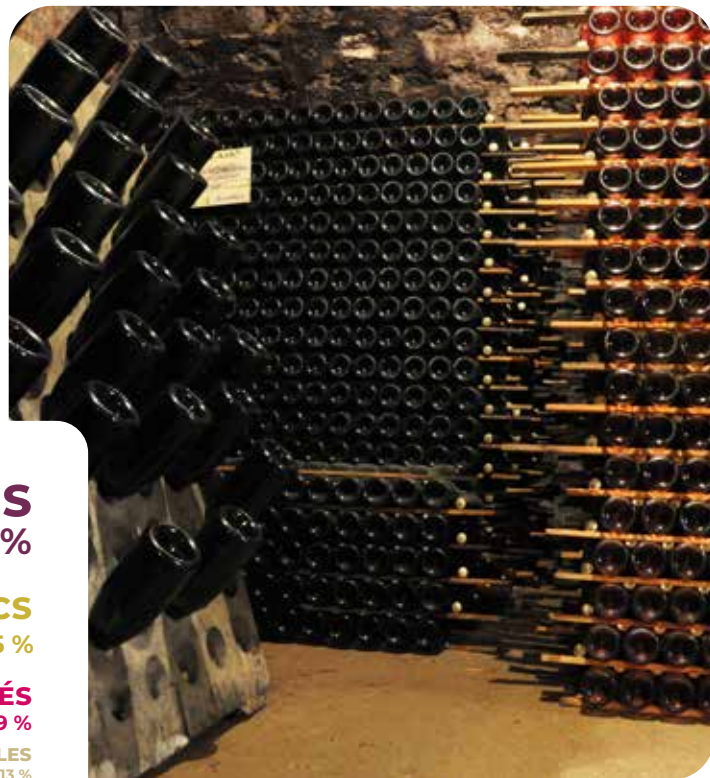
Côte Roannaise

CÔTE
ROANNAISE
en Loire Volcanique

Appellation d'Origine Contrôlée depuis 1994, la Côte Roannaise se situe au Nord du département de la Loire et s'étend sur une vingtaine de kilomètres, 14 communes et culmine à 550 mètres d'altitude.

Le Gamay règne en maître sur ces coteaux granitiques, et plus particulièrement le Gamay St-Romain, cépage autochtone de ce territoire, qui forge l'identité et les vins de l'appellation.

Terre de gastronomie, chère à la famille Troisgros, le Roannais et ses sols granitiques donne une expression toute particulière au cépage Gamay St-Romain. Un terroir tout en finesse qui se décline à travers des vins parfumés et frais.



26

vignerons

90 %

cépage Gamay

215

hectares de vignes



ROUGES
63 %



BLANCS
15 %



ROSÉS
9 %



BULLES
13 %



Les vins

La Côte Roannaise, historiquement marquée par le Gamay, s'est également étendue à d'autres cépages, et notamment aux blancs, par la volonté d'évolution de nombreux vignerons. Cette diversité permet au vignoble de dessiner une palette de vins très variée, reflet d'un terroir, d'un savoir-faire et d'une personnalité.

ROUGES

Vins gourmands, les vins rouges de la Côte Roannaise sont issus du cépage Gamay. Leurs couleurs rubis, leurs arômes de fruits en font des crus gouleyants, francs, agréables à boire. Des vendanges de vieilles vignes aux cuvaisons plus longues donnent des vins plus puissants, poivrés et harmonieux avec des tanins soyeux.



ROSÉS



Plus rares, avec seulement 15% de la production, les rosés de la Côte Roannaise sont à boire dans l'année. Avec une robe dans les camaïeux de rose, ils ont un nez qui s'oriente vers la cerise et le cassis. En bouche, la fraîcheur et la vivacité sont au rendez-vous.

BLANCS



La curiosité des vignerons les pousse à planter d'autres cépages, généralement blancs comme le Chardonnay et le Viognier. Les vins qui en sont issus sont classés en vins de Pays d'Urfé. D'autres curiosités sont à découvrir comme les effervescents ou les vins moelleux.

AOC

Vignoble du Forez



VIGNOBLE
DU FOREZ
Loire Volcanique

Vignoble le plus en amont de la vallée du fleuve Loire, les Côtes du Forez sont nichées sur les premiers coteaux volcaniques du Massif central, au cœur du département de la Loire, à quelques encablures de St-Étienne et à 100 kilomètres de Lyon. Appellation d'Origine Contrôlée depuis l'année 2000, le vignoble s'étend aujourd'hui sur près de 150 hectares et 17 communes.

Deux types de sols se côtoient sur ce territoire : Des buttes basaltiques d'origine volcanique qui font partie des plus vieux volcans de France (60 millions d'années pour le pic de Montaubourg, 20 millions d'années pour ceux de Marcilly-le-Châtel), et un terroir granitique, issu de l'érosion du Massif central.



12 vigneronns

80 % cépage Gamay

150 hectares de vignes



ROUGES
61 %



BLANCS
19 %



ROSÉS
18 %



BULLES
2 %

Les vins



Il en résulte des vins à la typicité particulière, souples, conviviaux, à boire jeunes. Les vignes s'épanouissent entre 400 et 600 mètres d'altitude, et s'accordent à une faible pluviométrie.

Ces conditions géologiques et météorologiques portent le Gamay St-Romain à parfaite maturité. Il exprime des notes minérales et épicées, enrichies d'arômes de fruits frais quand il pousse sur un sol basaltique.

ROUGES



Le Côtes du Forez rouge est un Gamay à la robe rubis, aux arômes de fruits rouges bien marqués assortis de notes d'épices

caractéristiques, à la structure souple.

La macération des vins rouges est souvent réalisée à partir de raisins égrappés. Ils restent en cuve entre 5 et 15 jours, puis font l'objet d'un pressurage et d'une fin de fermentation alcoolique en cuve inerte ou en fut. Ils sont ensuite élevés de 3 à 12 mois selon le type de vins souhaités.

ROSÉS



Les vins rosés sont issus soit d'un pressurage direct après une brève macération, soit de saignées de cuves destinées

aux rouges. Dans le cadre de l'appellation, les vins rosés sont vinifiés exclusivement secs. Des Vins de Pays Rosé moelleux sont aussi proposés par la plupart des producteurs. La fermentation malolactique est souvent menée à son terme, dans un souci de stabilité naturelle, de souplesse des vins et d'usage modéré de sulfites.

BLANCS



Parallèlement aux plantations du cépage Gamay, de nombreux vignerons du Vignoble du Forez ont fait évoluer leur production en proposant aujourd'hui des cuvées de blanc et pétillants.

Une palette de vins très variée, reflet du terroir, des personnalités et des savoir-faire. Les cépages Viognier, Chardonnay, Pinot noir, Roussanne, Pinot gris sont classés en IGP Urfé.

Les bulles et curiosités sont proposées en Vins de France.



La Route des Vins à vélo



Boucles Véloire

	Distance	Dénivelé	Difficulté
R7 De l'eau aux vignes	41 km	474 D+	●
R8 D'un barrage à l'autre	28 km	316 D+	●
F3 Les perles du Forez	51 km	372 D+	●
F3' Les perles du Forez	53 km	372 D+	●

Rejoignez la Route des Vins en mode doux depuis la Véloire avec les boucles R7, R8, F3 et F3'. Elles vous permettent, depuis le fleuve Loire, d'emprunter le meilleur itinéraire vers les vignobles.

R7

Rejoignez le Village de Caractère d'Ambierle en passant par la Forêt de Lespinasse. Elle arbore une superficie de 490 hectares et est qualifiée Espace Naturel Sensible.

R8

À travers la plaine de la Côte Roannaise, profitez de ce circuit pour découvrir des barrages différents les uns des autres, entre le loisir, la fourniture d'électricité et l'alimentation en eau potable.

F3 **F3'**

De Balbigny au Château de la Bâtie d'Urfé, en passant par Nervieux, Cleppé et sa tour, Poncins et Montverdun. La variante F3 bis permet de découvrir le village de Pommiers-en-Forez.

Boucles cyclos Forez

	Distance	Dénivelé	Difficulté	Remarques
- 1 -	Boucle cyclo 1	34,8 km	588 D+	●
- 2 -	Boucle cyclo 2	19,7 km	190 D+	● ●
- 3 -	Boucle cyclo 3	25,8 km	250 D+	● 🚲
- 4 -	Boucle cyclo 4	20,8 km	215 D+	● ●
- 5 -	Boucle cyclo 5	17 km	290 D+	● 🚲



Chemins accidentés / forts dénivelés



Boucles familiales

- 1 - Ce circuit plus exigeant permet la découverte des vignes cachées et la découverte d'une partie du patrimoine architectural et naturel du Forez (Réserve de Biterne, Château de Boën-sur-Lignon...)
- 2 - Ce parcours accessible aux familles vous permet de découvrir de jolis points de vue sur la vigne et les étangs de la réserve de Biterne.
- 3 - Un joli circuit qui vous entraîne sur les coteaux à la découverte du Château de Goutelas et du Château Ste-Anne, avant de redescendre sur le pic de Montsupt et de poursuivre en longeant le Lignon pour découvrir la Bâtie d'Urfé.
- 4 - Partez à la découverte du Village de Caractère de Champdieu et de son patrimoine viticole.
- 5 - Un circuit entre deux pics : celui de St-Romain-le-Puy et celui de Monsupt à la découverte des vignes.





La Route des Vins à vélo

Boucles VTT/VTC

Roannais et Forez sont des terres de VTT/VTC. Onze boucles spécialement conçues pour la Route des Vins traversent communes et vignobles. Vous trouverez dans le tableau ci-dessous les caractéristiques de chaque boucle ainsi que leur accessibilité, afin que chacun puisse y trouver son plaisir.



	Distance	Dénivelé	Difficulté de 1 à 5	Remarques
- 1 -	L'Ascensionnelle 13,8 km	250 D+	🚴🚴🚴	🚴
- 2 -	La Sportive 16,4 km	200 D+	🚴🚴🚴🚴	🚴
- 3 -	La Romantique 8,2 km	150 D+	🚴🚴	👨👩
- 4 -	La Centrale 8,6 km	160 D+	🚴	👨👩
- 5 -	L'Étincelante 9,6 km	140 D+	🚴🚴	👨👩
- 6 -	La Thermale 9,9 km	125 D+	🚴🚴🚴	
- 7 -	La Vaillante 23 km	300 D+	🚴🚴🚴🚴🚴	🚴
- 8 -	Entre Ruillat et Pralong 19,5 km	450 D+	🚴🚴🚴🚴	🚴
- 9 -	Le Vieil Ecotay 13,5 km	400 D+	🚴🚴🚴🚴	🚴
- 10 -	Autour du Prieuré 16,5 km	110 D+	🚴🚴	👨👩
- 11 -	Les Vallons de la Marre 26 km	600 D+	🚴🚴🚴🚴🚴	🚴

FOREZ ROANNAIS

🚴 Chemins accidentés / forts dénivelés 👨👩 Boucles familiales

Boucles VTT/VTC Roannais

- 1 - Aux portes de la Route des Vins, grimpez vers Le Crozet depuis La Pacaudière, et arpentez les petits hameaux alentours pour rejoindre Changy.
- 2 - Depuis Changy, rejoignez le point le plus éloigné de la Route des Vins aux Noaillys, pour redescendre vers Ambierle. Entrez au cœur d'Ambierle !
- 3 - Partez pour une boucle aux longues routes longeant vignes et domaines. Vous pourrez notamment apprécier la vue sur les remparts de St-Haon-le-Châtel. Cette boucle est idéale pour les balades en famille.
- 4 - Traversez Renaison dans cette étape familiale et décontractée. Pour les plus motivés, vous pourrez faire un détour vers le site des barrages. Au retour, empruntez la route équipée ou marquée de pistes cyclables.
- 5 - Point de passage obligé, le Bouthéran offre des reliefs marqués et un point de vue sur St-André-d'Apchon pour admirer son église, étincelante au soleil. Une boucle familiale, à travers vignes, village et plaine.
- 6 - Pédalez vers le village au passé thermal ! Une forte montée vous attend lorsque vous quitterez St-Alban-les-Eaux en direction de Villemontais. Ouvrez l'œil : en plus des domaines viticoles, une brasserie bio se présentera sur votre chemin...
- 7 - La boucle des sportifs ! Plus de 20 km pour rejoindre l'ultime village de la Route des Vins depuis Lentigny, en passant ensuite par Villemontais puis par la D86 et ses grandes courbes. Prenez une pause à St-Jean-St-Maurice-sur-Loire et surplombez La Loire, retenue par le barrage de Villerest. Au retour, les sentiers sont parfois rudes.

Boucles VTT Forez

- 1 - Ce circuit voyageant entre pics, vallées et plaine du Forez, au gré des ruisseaux du Ruillat et du Pralong, vous fera découvrir le patrimoine rural (pigeonnier, vignes) et culturel (prieuré du XI^e s.) de Champdieu, labellisé Village de Caractère.
- 2 - Louvoyez à travers coteaux et rejoignez le Vieil-Ecotay. Ce circuit offre de beaux passages à travers prés et sous-bois et quelques très beaux points de vue.
- 3 - Le circuit vous fait découvrir la Plaine du Forez avec ses élevages de chevaux de courses et ses fermes restaurées. La seconde moitié du parcours, plus sauvage, vous ramène en longeant le canal du Forez. Tout au long, vous apercevez le Pic de St-Romain-le-Puy.
- 4 - Ce circuit exigeant, offre la découverte de villages pittoresques, avant de parcourir les vallées escarpées de la « mare ». De beaux points de vue sur le pic de Monsupt ou la plaine du Forez s'abandonneront à vous, le temps d'une petite pause.





Entre Véloire et Villages de Caractère

2 JOURS / 1 NUIT - EN BOUCLE À PARTIR DE ROANNE

66 km de parcours

656 m dénivelé +

facile à difficile



Rendez-vous sur les pages des communes pour choisir vos **caves, restaurants et hébergements** labellisés !



Louez vos vélos avec retrait en gare
Bikez avec la Voie Verte 06 80 56 90 76 / Capitenerie « Location de vélos » 04 77 72 59 96



En **gare de Roanne**, rejoignez la capitainerie du port de Roanne (2 km).

Puis empruntez **la Véloire**, une voie verte dont le tracé emprunte le chemin de halage du **canal de Roanne à Digoin** surnommé « le canal tranquille », jusqu'au port de plaisance de Briennon.

Vous passez par la somptueuse **abbaye de La Bénisson-Dieu** reconnaissable de loin grâce à sa toiture polychrome avant de rejoindre la Route des Vins sur la Côte Roannaise et ses Villages de Caractère : **Ambierle** avec son prieuré clunisien ou encore **St-Haon-le-Châtel**, charmant village médiéval et son patrimoine Renaissance (idéal pour y passer la nuit).

Poursuivez jusqu'au **lac de Villerest**, lieu idéal pour des activités de loisirs en famille et retour en gare de Roanne.

À voir



Port de plaisance, Roanne

Port de plaisance - Roanne
Port - Briennon
Abbaye - La Bénisson-Dieu
Villages de Caractère
Ambierle & St-Haon-le-Châtel
Lac de Villerest - Villerest




Lac de Villerest



64 km de parcours
569 m dénivelé +
très facile à facile

Les perles du Forez, entre prieurés et châteaux

**2 JOURS / 1 NUIT - DE LA GARE DE BALBIGNY
À LA GARE DE MONTBRISON**

Rendez-vous sur les pages des communes pour choisir
vos **caves, restaurants** et **hébergements** labellisés ! 



À voir

Points de vue sur la Loire

Prieuré - Pommiers en Forez

Maison des étangs du Forez - Arthun

**Château de la Bâtie d'Urfé -
St-Étienne-le-Molard**

Prieuré - Montverdun

Château de Goutelas - Marcoux

Volerie du Forez - Marcilly-le-Châtel

**Village de Caractère - Champdieu
Montbrison**



Départ depuis **la Véloire** à Balbigny. Traversez la Loire, puis rejoignez **Nervieux** et **Grénieux** avant d'atteindre le village de **Pommiers-en-Forez** et son imposant prieuré clunisien millénaire. L'itinéraire se poursuit à travers la plaine du Forez, à proximité de la **Maison des étangs - Réserve de Biterne**. Découvrez le **château de la Bâtie d'Urfé**, et passez ensuite par le **prieuré de Montverdun** avant de rejoindre la Route des Vins Vignoble du Forez à partir du village de **Trelins**.

Poursuivez l'itinéraire en direction du **château de Goutelas**, puis le **château Ste-Anne** qui abrite la **Volerie du Forez** qui propose des spectacles d'oiseaux et de chevaux qui ravient petits et grands. Continuez en direction du Village de Caractère de **Champdieu** offrant un patrimoine riche et varié témoignant de plus de 1000 ans d'histoire. Poursuivez la Route des Vins pour arriver à **Montbrison**, capitale de la fourme de Montbrison.



À la découverte de la Route des Vins

EN 3 OU 4 JOURS - DE LA GARE DE ROANNE À LA GARE DE MONTBRISON

140 km de parcours

1683 m dénivelé +



Rendez-vous sur les pages des communes pour choisir vos **caves**, **restaurants** et **hébergements** labellisés !



difficile à très difficile



Départ de Roanne, rejoignez la capitainerie du port de Roanne (2 km). Puis empruntez la **Véloire**, une voie verte dont le tracé emprunte le chemin de halage du **canal de Roanne à Digoin** surnommé « le canal tranquille », jusqu'au port de plaisance de Briennon.

Vous passez par la somptueuse abbaye de **La Bénisson-Dieu** reconnaissable de loin grâce à sa toiture polychrome avant de rejoindre la Route des Vins Forez-Roannais en Loire Volcanique et ses Villages de Caractère : **Ambierle** avec son prieuré clunisien, **St-Haon-le-Châtel**, charmant village médiéval et son patrimoine Renaissance, ou encore **St-Jean-St-Maurice-sur-Loire**, véritable balcon surplombant la Loire.

Poursuivez l'itinéraire en longeant le fleuve Loire, passage devant le **château de la Roche**, site emblématique du département. Continuez en longeant la Loire puis traversez et rejoignez le village de **Pommiers-en-Forez** et son imposant prieuré clunisien millénaire. L'itinéraire se poursuit à travers la plaine du Forez et ses étangs.

Passage à proximité de la **Maison des étangs – Réserve de Biterne** puis découvrez le **château de la Bâtie d'Urfé**, un des sites emblématiques du Forez. Vous passez ensuite par le **prieuré de Montverdun** avant de rejoindre la Route des Vins Vignoble du Forez à partir du village de **Trelins**.

Poursuivez l'itinéraire en direction du **château de Goutelas** avec sa vue exceptionnelle sur la plaine, puis le **château Ste-Anne** qui abrite la Volerie du Forez qui propose des spectacles d'oiseaux et de chevaux qui ravissent petits et grands.

Continuez en direction du Village de Caractère de **Champdieu** offrant un patrimoine riche et varié témoignant de plus de 1000 ans d'histoire. Poursuivez la Route des Vins pour arriver à **Montbrison**, capitale de la fourme de Montbrison.

En 3 jours : nuitées à St-Jean-St-Maurice-sur-Loire et Boën-sur-Lignon.

En 4 jours : nuitées à Ambierle, St-Jean-St-Maurice-sur-Loire et Boën-sur-Lignon.

À voir



Ambierle

Port de plaisance - Roanne
Canal de Roanne à Digoin
Le port de plaisance - Briennon
Abbaye - La Bénisson-Dieu
Villages de Caractère - Ambierle, St-Haon-le-Châtel et St-Jean-St-Maurice-sur-Loire
Château de la Roche - St-Priest-la-Roche
Prieuré - Pommiers en Forez
Maison des étangs du Forez - Arthun
Château de la Bâtie d'Urfé - St-Étienne-le-Molard
Prieuré - Montverduin
Château de Goutelas - Marcoux
Villages de Caractère - Champdieu
Collégiale Notre-Dame d'Espérance - Montbrison



Maison des étangs du Forez



Château de Goutelas



Château de la Roche



La Route de la gastronomie

Fourme de Montbrison



AOP Fourme de Montbrison

Impossible de séparer le Forez de sa Fourme. Fabriquée depuis le VIII^e siècle sur les sommets des Hautes Chaumes, à plus de 1000 mètres d'altitude, ce fromage fait partie de nos spécialités incontournables. La fourme de Montbrison bénéficie de la marque « Site remarquable » du goût et sa fabrication est inscrite depuis novembre 2018 au Patrimoine culturel immatériel de la France ! À consommer nature ou cuisinée, les plus curieux d'entre vous peuvent passer la porte de nos fromageries pour découvrir tous ses secrets de fabrication ou bien lors d'une halte un samedi matin sur le marché de Montbrison, plus beau marché de France 2019.

Retrouvez la liste des producteurs sur
www.fourme-de-montbrison.fr

Pralus : Une histoire de famille... C'est à Auguste Pralus que l'on doit l'invention de la délicieuse Praluline®, cette savoureuse brioche qui nous plonge, en une bouchée, dans des souvenirs d'enfance enchantée. Né à Mars, dans la Loire, en 1920, Auguste Pralus a ouvert sa pâtisserie à Roanne en 1948. Ce talentueux pâtissier obtiendra en 1955 le titre très envié de Meilleur Ouvrier de France.

La Praluline®, création originale au succès jamais démenti depuis 1955, est entrée définitivement dans nos traditions. Aujourd'hui, c'est son fils, François Pralus, qui perpétue l'excellence de la Maison en perpétuant la tradition familiale et en produisant du chocolat de grande qualité, de la fève à la tablette, dans sa manufacture de Roanne. Il a été primé meilleur chocolatier de Paris - Guide Gault & Millau Paris. Ne manquez pas de déguster une Praluline® dans la boutique de Renaison, Roanne ou Montbrison ! **Praluline**



Praluline®



Boudin pâtissier

Le chocolat, un savoir-faire Forez-Roannais

Plutôt bec sucré ? Rassurez-vous, cela fait plusieurs siècles que le chocolat a intégré la table de nos savoir-faire.

Preuve en est à Montbrison, où se succèdent les alléchantes devantures des artisans chocolatiers, notamment avec le Chocolatier Philippe Bel, Meilleur Ouvrier de France.

Vous ne manquerez pas de goûter une autre de nos spécialités : le boudin pâtissier, créé dans les années 60, ce délicieux gâteau se compose d'une génoise généreusement fourrée d'une crème chocolatée et enveloppée d'une pâte de chocolat, fabrication artisanale.

Enfin, laissez-nous vous parler d'une célébrité nationale : la Papillote Révillon ! Saviez-vous qu'elle était fabriquée depuis plus d'un siècle au Coteau, près de Roanne ? Une chose est sûre, vous avez déjà forcément eu un paquet de Révillon à votre table.



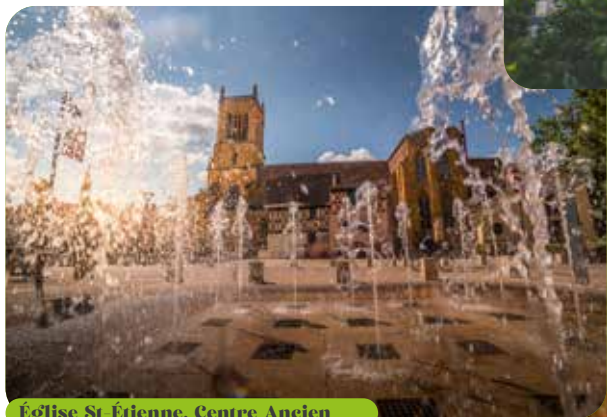
Philippe Bel



Papillote Révillon

ROANNE

Avec ses façades colorées et ses berges en bord de Loire, il souffle comme un air de dolce vita à Roanne. La cité fait varier les plaisirs et chouchoute ses visiteurs, offrant tant de gourmandises, témoignant de son histoire (industrielle et textile notamment) ou invitant simplement à explorer son patrimoine et la nature à deux pas.



Église St Étienne, Centre Ancien

Roanne, deuxième ville du département de la Loire propose de nombreuses visites guidées. Toute l'année, venez découvrir et parcourir Roanne : son centre ancien, les rues commerçantes et animées, le patrimoine bâti, le port de plaisance...



Théâtre Municipal



Bords de Loire

À voir

Théâtre Municipal - Roanne

Lieu culturel emblématique et incontournable, ce théâtre à l'italienne propose toute l'année de nombreux spectacles et rencontres.

Centre ancien - Roanne

Le centre ancien, c'est l'âme et le charme de Roanne ! Ce lieu compte plus de 20 siècles d'histoire. Il renferme les plus anciens vestiges de la ville visibles ou non.

Bords de Loire - Roanne

Depuis avril 2021, ce nouvel espace, entièrement réaménagé sur 5 hectares, allie verdure, sentiers, jeux et loisirs !

Place des Promenades - Roanne

Parc créé en 1812, il est le poumon vert de Roanne qui abrite plus d'un monument incontournable : fontaine, kiosque, statues...



Restaurant Le Prieuré, Ambierle



Restaurant Le Château d'Origny, Ouches

Restaurants

Les étoilés de la Route des Vins

LE BOIS SANS FEUILLES

Ouches - 04 77 71 66 97

Qui dit Roanne, dit Troisgros, les trois étoiles mondialement connues. La maison ancestrale est le chef de file d'une gastronomie gourmande et généreuse. Elle perpétue un attachement aux saveurs et aux produits partagés par les restaurateurs de la ville.

LE CHÂTEAU D'ORIGNY

Ouches - 04 77 72 52 67

Dans un château du XVI^e s., le chef Julien Laval s'épanouit et propose une cuisine toute en gourmandise à la fois contemporaine et raffinée, sobre et inventive. Une étape incontournable dans ce restaurant fraîchement étoilé au Guide Michelin.

LE PRIEURÉ

Ambierle - 04 77 65 63 24

Au cœur du village d'Ambierle, ce restaurant gastronomique étoilé au décor épuré et contemporain s'est installé dans une belle demeure de granit. La priorité du chef Thierry Fernandes : sélectionner les meilleurs produits locaux et mettre en valeur nos producteurs.

Bib Gourmand

OMA  - Roanne - 04 77 71 24 54

Oma propose une cuisine bistronomique à base de produits frais de saison. Dans un cadre actuel et décontracté, le chef Ludovic Puzenat valorise les beaux produits avec goût et respect.

LE CENTRAL  - Roanne - 04 77 67 72 72

Brasserie ouverte en 1995 par la famille Troisgros. La cuisine est comme l'épicerie : ouverte sur le monde. La fraîcheur des produits est à l'honneur. La carte change chaque saison et le menu chaque semaine.

L'ATELIER LOCAVORE 

Le Coteau - 04 77 68 12 71

Restaurant « locavore », qui travaille à partir de matières premières locales, dans un rayon de 200 kilomètres maximum. La carte est renouvelée chaque mois.



Côte Roannaise

CÔTE
ROANNAISE
en Loire Volcanique

LA PACAUDIÈRE • LE CROZET • CHANGY

Vigneron

DOMAINE DU TAFRET

VICTOR LEHUGER - 06 19 14 28 80

Le Crozet

Restaurant

L'AUBERGE DU VIEUX CROZET 

Le Crozet - 04 26 54 63 22

Au cœur du bourg médiéval du Crozet et de ses belles pierres, ce restaurant de village renoue avec les auberges d'antan. Vous pourrez vous installer en terrasse ou en salle, pour vous régaler de la cuisine du chef Christophe Désirée, dans la plus pure tradition française.



En balade

 **BOUCLE 1 L'ASCENSIONNELLE -**
13.8 KM - 250 D+
DÉPART : LA PACAUDIÈRE

 **LES ÉTANGS - 9.5 KM - 70 D+**
DÉPART : LA PACAUDIÈRE

En étant un peu attentif et discret, vous rencontrerez certainement les hôtes qui peuplent les étangs...

 **L'ORÉE DES BOIS - 11 KM - 290 D+**
DÉPART : LE CROZET

Une agréable promenade au-dessus de la plaine roannaise qui vous conduira en lisière du massif boisé de Montmeugne.

 **L'ÉTANG D'ARÇON - 10.5 KM - 90 D+**
DÉPART : CHANGY

Itinéraire pour flâner à travers la plaine bocagère et découvrir l'étang d'Arçon. Dépaysement garanti à deux pas de Changy !

À voir



Village de Caractère en Loire Le Crozet



Cette cité médiévale, devenue Village de Caractère en Loire et Village du Verre en 2011, renferme des maisons du XIII^e, XV^e et XVI^e siècles.



Le Petit Louvre

La Pacaudière

Ce monument du XV^e et XVI^e siècles fut un gîte d'étape aux officiers du roi, relais de poste au service Royal, brigade de maréchaussée et presbytère.



Vignerons

DOMAINE DES PALAIS

YANN PALAIS - 06 19 14 28 80

204 route du Tacot - Ambierle

Après des études viticoles et œnologiques, Yann Palais s'installe à Ambierle en 2000, et redynamise une activité laissée à l'abandon. L'exploitation représente aujourd'hui 6,5 hectares de vignes répartis en 5 cépages : gamay, viognier, roussanne, gewurztraminer et syrah. Aujourd'hui, il travaille avec ses deux fils, François et Jean-Baptiste qui apportent un nouveau souffle au domaine.

DOMAINE DE LA BÉNISSON-DIEU

RÉGIS ET AUDE ANOUIL - 06 80 38 58 54

370 route des Belins - Ambierle

L'aventure dans le vin de Aude-Reine et Régis Anouil, a commencé par un changement de vie, pour être au plus proche de la nature. Les vignes du domaine se trouvent à 400 m d'altitude, enracinées dans un sol granitique, typique de la Côte Roannaise. Elles sont le cœur de l'exploitation de 2,6 hectares, menée en bio.

DOMAINE RENITEO

DAVID MICHELIS - 06 40 23 04 65

204 route du Tacot - Ambierle

Fondé en 2021 par David Michelis après une reconversion dans le monde du vin, le domaine Reniteo est ancré sur les coteaux d'Ambierle au Nord de l'appellation Côte Roannaise. David y produit une gamme de vins rouges, blancs et rosés issus des cépages Gamay St-Romain et Chardonnay. D'autres sont à venir avec ses plantations de Syrah et Chenin.

LES VINS DE LA CHAMAILLE

PIERRE GOBET - 06 47 98 20 63

Ambierle

Restaurant

LE LANCELOT - Ambierle - 04 69 34 56 42

À Ambierle, cité incontournable de la Côte Roannaise, Virginie vous reçoit à sa table, comme à la maison, depuis 2020. Un vrai bistrot de village, où il fait bon se retrouver, boire un verre et passer un moment convivial autour d'une cuisine simple et savoureuse.



Le Prieuré

Hébergements

CHAMBRE D'HÔTES

LA FERME AUX ABEILLES 

Ambierle - 06 51 45 07 23

GÎTE RURAL - LE LANCELOT 

Ambierle - 04 69 34 56 42



L'Église



Sur les hauteurs d'Ambierle

En balade


 **BOUCLE ② LA SPORTIVE**
16,4KM - 200 D+
DÉPART : CHANGY

 **LES SERVAJEANS - 11 KM - 350 D+**
DÉPART : AMBIERLE

Parcours où se mêlent les ambiances forestières et la visite du magnifique Village de Caractère. Au fil du chemin découvrez : L'église et le prieuré, le Musée Alice Taverne, le lavoir des Trévelins, la Maison de Pays, la Madone et un superbe panorama.

À voir

 **Village de Caractère en Loire - Ambierle**

 Ambierle doit sa renommée à une abbaye bénédictine, intégrée à l'ordre de Cluny en 938. Le village est aussi reconnu pour « Le Prieuré », restaurant étoilé au guide Michelin, son vignoble, ses sablés et ses poteries.

 **Maison de Pays - Ambierle**

Lieu d'information touristique, guides, livres régionaux et cartes postales sont en vente ainsi que de l'artisanat et des produits du terroir.

 **Église Prieurale St-Martin - Ambierle**

Découvrez cette architecture gothique du XV^e siècle et son rétable bruxellois de 1466.

 **Musée Alice Taverne**
Ambierle

Musée témoignant de la vie de nos campagnes. Parcourez la maison paysanne, la salle de classe...

ST-HAON-LE-VIEUX • ST-ROMAIN-LA-MOTTE

Vignerons

DOMAINE LAPANDERY

LUCAS LAPANDERY - 07 67 66 71 84

664 route des Vignes - St-Haon-le-Vieux

Le Domaine Lapandery, c'est une histoire de famille depuis maintenant 3 générations. Lucas Lapandery, aujourd'hui à la tête de l'exploitation, a hérité de la passion et du savoir-faire de ses parents et grands-parents. Il perpétue les vieilles traditions vigneronnes sur les pentes abruptes de St-Haon-le-Vieux et ses parcelles en terrasses.

DOMAINE DEVEAUX - JACQUES DEVAUX

06 60 26 20 08 - St-Haon-le-Vieux

DOMAINE DE CHAMPAGNY

FREDERIC VILLENEUVE - 06 07 19 92 22

St-Haon-le-Vieux

DOMAINE LE PICATIER

GÉRALDINE ET CHRISTOPHE PIALOUX

04 77 62 19 95 - St-Haon-le-Vieux

DOMAINE FRANÇOIS LASSEIGNE

FRANÇOIS LASSEIGNE - 06 22 87 70 86

St-Romain-la-Motte

Hébergements

GÎTE - LE CHÂTEAU DE LA CHAMBRE

St-Haon-le-Vieux - 04 77 64 23 81

GÎTES - LA MAISON DU VIGNERON

& LA FERME

St-Haon-le-Vieux - 04 77 64 23 81

En balade

BOUCLE LA ROMANTIQUE

 8.2 KM - 150 D+

DÉPART : ST-HAON-LE-VIEUX

 LES PIERRES ST-MARTIN - 11 KM - 400 D+

DÉPART : ST-HAON-LE-VIEUX

Lieu légendaire de la Côte Roannaise, les pierres St-Martin sont le but de ce parcours agréable sur les hauteurs de St-Haon-le-Vieux.

 L'LOUDAN - 12.5 KM - 100 D+

DÉPART : ST-ROMAIN-LA-MOTTE

Découvrez la plaine roannaise et le village de St-Romain-la-Motte.

À voir



Les Pierres St-Martin

St-Haon-le-Vieux

On compte une dizaine de ces rochers de formes et grosseurs différentes, creusés de cavités retenant l'eau de pluie, l'un d'eux ne se viderait jamais...

Le four à chaux

St-Romain-la-Motte

Ce four à chaux est une installation de chauxonniers paysans qui exploitaient les bancs de calcaire marneux de l'époque tertiaire.

ST-HAON-LE-CHÂTEL



Vigneron

DOMAINE DES ARDAILLONS

YANNICK PRAS - 06 09 70 77 83

19 chemin de la Fontaine Condé
St-Haon-le-Châtel

Le Domaine des Ardaillons est une exploitation créée en 2018, hors cadre familial, par Yannick Pras, œnologue, qui a depuis été rejoint par son frère Thibault. Leurs vignes sont travaillées en Agriculture Biologique, en essayant d'avoir une approche agro-écologique globale, afin de faire des vins frais et fruités qui reflètent leurs terroirs.

Restaurant

LA BASTIDE DE CHÂTEL

St-Haon-le-Châtel - 04 69 34 56 42

Poussez les portes de la Bastide de Châtel, c'est comme ouvrir une boîte de madeleines de Proust. Vous y trouverez tout ce qu'il faut pour créer des jolis souvenirs : des bons petits plats généreux, un accueil et des sourires chaleureux, le tout dans le cadre enchanteur du Village de Caractère de St-Haon-le-Châtel.

En balade

 **BOUCLE 3 LA ROMANTIQUE**
8.2 KM - 150 D+

DÉPART : ST-HAON-LE-VIEUX

 **LA FORÊT DE PARDIÈRES - 10.5 KM - 370 D+**
DÉPART : ST-HAON-LE-CHÂTEL

La Forêt de Pardières, culminant autour de 730 m, domine la Côte Roannaise de St-Haon-le-Vieux à Renaison.



Maison à colombages

À voir



Village de Caractère en Loire - St-Haon-le-Châtel

St-Haon-le-Châtel conjugue avec charme et simplicité, un environnement d'exception, ambiance médiévale et un patrimoine Renaissance.

Jardin du Moyen Âge St-Haon-le-Châtel

Ce jardin vous séduira par son calme, sa situation privilégiée, au cœur du Village de Caractère, mais surtout pour ses nombreuses variétés.

RENAISON

Vignerons

DOMAINE DE LA PAROISSE

JEAN-CLAUDE & LAËTITIA CHAUCESSE

04 77 64 26 10 - 380 chemin de la Paroisse -
Renaison

Jean-Claude est le digne représentant de la treizième génération de Chausse, à la tête du domaine. Du fait de cette longue histoire familiale, certaines vignes ont aujourd'hui plus de 90 ans. Il s'applique à préserver ce terroir exceptionnel avec sa femme Laëtitia. Ensemble, ils partagent une philosophie commune : seul le terroir compte pour élaborer des vins à la forte personnalité.

DOMAINE DÉSORMIÈRE

ÉRIC & THIERRY DÉSORMIÈRE - 04 77 64 48 55
302 montée du Perron - Renaison

Le Domaine Désormière commercialise du vin en bouteille depuis 1974, et comptait alors 4 hectares de vigne. Eric s'installe en 1996, rejoint par son frère Thierry en 2004. Aujourd'hui, le domaine exploite 19,30 hectares de vigne, et cultive 3 cépages (le Gamay St-Romain, le chardonnay et la roussanne) avec une production d'environ 90 000 bouteilles par an.

MAISON J.B. CLAIR

GUIDO D'ANTONIO & CLAUDINE CLAIR

04 77 64 40 01 - 100 passage du Chambon -
Renaison

La Maison Clair produit de la Côte Roanaise depuis 1536 et élabore sa cuvée référence, la Méthode Traditionnelle, depuis 1896, en rosé et blanc, brut ou demi-sec. L'exploitation, conduite par Claudine Clair et Guido D'Antonio compte aujourd'hui 6,5 hectares de vignes sur 3 communes : Ambierle, Renaison et Villemontais.

DOMAINE SÉROL

CARINE & STÉPHANE SÉROL - 04 77 64 44 04

1 montée des Estinaudes - Renaison

Le Domaine Sérol se transmet depuis 5 générations. Stéphane Sérol l'a repris en 1996, rejoint par la suite par Carine, son épouse. Ensemble, ils ont progressivement évolué vers l'Agriculture Biologique puis à la biodynamie. Très attachés à la Côte Roanaise, ils ont défriché et replanté pour remettre en vigne les plus beaux coteaux, et perpétuer la préservation du patrimoine végétal de l'appellation.

LE VIGNOLE DES BLONDINS

MICHEL TROISGROS & STÉPHANE SÉROL

Renaison



L'église



Coteaux à Renaison

Restaurants

LE RESTAURANT 1451

Renaison - 04 77 64 25 34

Installés à Renaison depuis 2022, Océane et Jérémie démarrent une nouvelle aventure gastronomique, en proposant une cuisine de terroir revisitée qui ramène la nature au cœur des plats. Toujours à la recherche des meilleurs accords et saveurs, le chef vous étonnera par la créativité qu'il met dans ses assiettes.

LES GENS HEUREUX

Renaison - 09 88 01 95 64

Une adresse à la carte, où vous pourrez boire un verre en terrasse, déguster un bon vin de la Côte Roannaise et vous régaler d'un plat gourmand, préparé avec les produits de la région. Un lieu de détente, incontournable, où il vous sera aussi possible de faire des emplettes dans l'épicerie fine attenante.

En balade

 **BOUCLE 4 LA CENTRALE -**
8.6 KM - 160 D+
DÉPART : RENAISON

 **LES BARRAGES - 11 KM - 390 D+**
DÉPART : RENAISON

Partez à la découverte des deux barrages, passage à travers les vignes, points de vue remarquables sur la retenue du barrage de La Tâche et sur la plaine. Découvrez St-Roch (chapelle de 1872) et une très belle vue sur le village de Renaison.

 **LA CLEF DES CHAMPS - 3.4 KM**
DÉPART : RENAISON

Actuel centre de gravité de la Côte Roannaise, Renaison possède un riche passé agricole et viticole lié à la vallée de Renaison.



Le barrage de La Tâche

À voir



Chapelle St-Roch - Renaison

La chapelle offre une magnifique vue sur la plaine du Roannais.

Les Barrages - Renaison

Inscrit sur l'inventaire des sites pittoresques de la Loire, le lieu regorge d'informations sur l'eau avec la passerelle pédagogique de l'usine et l'exposition de la Maison de l'Eau.

Le géant d'Europe

Le Douglas Président - Renaison

En bordure du barrage du Chartrain s'élève le Douglas, le plus haut d'Europe, environ 67 m. et 4 m. de circonférence.

ST-ANDRÉ-D'APCHON

Vignerons

DOMAINE VIAL

PHILIPPE & JEAN MARIE VIAL
06 88 67 21 75

300 route de Bel Air - St-André-d'Apchon

Vignerons de père en fils depuis plusieurs décennies, Philippe et Jean-Marie Vial ont repris les rênes du domaine dans les années 90, avec cette culture de la vigne et ce plaisir du vin qu'ils ont reçus en héritage. Aujourd'hui, ils exploitent 10 hectares de vignes au cœur du vignoble avec la fierté d'avoir réhabilité et replanté le coteau de renom « Le Bouthéran ».

DOMAINE BONNETON

THIERRY BONNETON - 04 77 65 85 40
St-André-d'Apchon

Restaurants

LE LION D'OR

St-André-d'Apchon - 04 77 65 81 53

Bienvenue chez Carole et Olivier Dekerle, au cœur du village de St-André d'Apchon et du vignoble de la Côte Roannaise. Une cuisine de tradition comme on l'aime, goûteuse et généreuse, mitonnée avec les bons produits du terroir, en suivant le fil des saisons.

LE NOUVEAU SIÈCLE

St-André-d'Apchon - 04 77 65 80 35

Pour une pause déjeuner bien méritée, rendez-vous au Nouveau Siècle, restaurant bistrotypique typique de la Côte Roannaise qui vous propose chaque jour des plats de saison. Des assiettes élaborées et savoureuses, travaillées avec gourmandise par le chef Christophe Bégot qui a fait ses armes dans de grandes maisons en France et à l'étranger.



Le Bouthéran et l'église

Hébergements

GÎTE - LA BRUYÈRE AUX LAMAS 
St-André-d'Apchon - 04 77 65 88 26

GÎTE & CHAMBRE D'HÔTES

DOMAINE DELABAUDE 
St-André-d'Apchon - 06 16 41 21 47

En balade

 **BOUCLE 5 L'ÉTINCELANTE**
9.6 KM - 140 D+
DÉPART : RENAISON

 **LE BOUTHÉРАН - 5 KM - 210 D+**
DÉPART : ST-ANDRÉ-D'APCHON

Une promenade au cœur de l'un des coteaux viticoles les plus réputés de la Côte Roannaise.

 **LES MURCINS - 12 KM - 440 D+**
DÉPART : ST-ANDRÉ-D'APCHON

Sur les hauteurs, non loin du bourg d'Arcon, le site des Grands Murcins propose à la visite son Arboretum et son chalet pédagogique.



Le Bouthéran



Le Château

À voir

Le Bouthéran - St-André-d'Apchon
Visible à des kilomètres, découvrez cette colline exposée au Sud, plantée de vignes qui surplombe le village. La qualité et la renommée de son vin rouge AOC dépasse largement les limites du département.

Le Château - St-André-d'Apchon
Encadré de verdure, se cache aux yeux des promeneurs un château... On peut deviner la magnificence qui devait y régner dans un lointain passé. Propriété privée, il est classé sur la liste complémentaire des Monuments Historiques.

Église - St-André-d'Apchon
Admirez cet édifice du XIII^e siècle de style gothique avec un toit imposant en tuiles vernissées. Vitraux Renaissance (1530 - classés M.H). Statues en bois doré polychrome et en pierre. Église entièrement restaurée (intérieur).

ST-ALBAN-LES-EAUX

Vignerons

LE RETOUR AUX SOURCES

EDGAR ET MARC-ANTOINE PLUCHOT

06 82 42 61 53

640 rte. de Roanne - St-Alban-les-Eaux

Le Retour aux Sources est né en 2005 de la passion de deux frères, Edgar et Marc-Antoine Pluchot. Installés sur les terres de leurs grands-parents, ils exploitent aujourd'hui 8 hectares en Agriculture Biologique pour une production de 45 000 bouteilles, valorisant au mieux le travail dans les vignes pour que le terroir se dévoile dans leurs cuvées.

VINCENT GIRAUDON

06 84 38 40 02

269 rte. de la Place du Lac - St-Alban-les-Eaux
Vincent s'est installé en 2004 avec 0,5 hectare de vigne. Parti de rien, si ce n'est d'envie et de courage, il est aujourd'hui à la tête d'un domaine de près de 4 hectares en Gamay et Aligoté. Après 20 ans d'activité, l'exploitation est aujourd'hui en bio, et ses choix de viticulture s'affichent dans des cuvées à la personnalité marquée.

Restaurants

LE PETIT PRINCE

St-Alban-les-Eaux - 04 77 65 87 13

Dans cette ancienne maison du XVI^e siècle, vous serez immergé dans l'histoire du terroir et du vignoble.. Vous y dégusterez des plats gastronomiques, où sur la terrasse, à l'ombre de la glycine bicentenaire, pour un moment de partage et de découverte inoubliable.

LE BISTROT DES 4 SOURCES

St-Alban-les-Eaux- 04 77 62 81 09

Attablés autour de tonneaux revisités, et lovés dans des fauteuils cosy, vous serez tout de suite séduits par les lieux et ses plats bistrognomiques. L'adresse idéale pour une pause gourmande entre amis, en savourant le menu du marché ou les burgers du chef, accompagnés des vins de la Côte Roannaise.

En balade

 **BOUCLE 6 - LA THERMALE**
9.9 KM - 125 D+

DÉPART : ST-ALBAN-LES-EAUX

 **LES GORGES DU DÉSERT - 6 KM - 270 D+**
ST-ALBAN-LES-EAUX

Les Gorges du Désert abritent un écosystème particulier lié à la présence de l'eau et d'influences méditerranéennes.

À voir



Église -

St-Alban-les-Eaux

Construite en lave de Volvic et roches de la région en 1865, découvrez son mobilier, sa chaire, ses vitraux et son tympan.

Le parc des eaux minérales

St-Alban-les-Eaux

Le parc des sources

vous plonge dans le passé de la station balnéaire au début du XX^e siècle. Au détour des chemins, vous trouverez les 4 sources naturellement gazeuses.

VILLEMONTAIS • LENTIGNY

Vignerons

DOMAINE DES POTHIERES 🏡

ROMAIN PAIRE - 04 77 63 15 84

332 chemin des Pothiers - Villemontais

En 2005, Romain Paire rejoint ses parents sur le domaine familial, et s'installe à son tour. Les plantations se multiplient, le cuvage est modernisé et l'exploitation se tourne vers la culture biologique, puis biodynamique. Aujourd'hui, le domaine compte 22 hectares de vigne et 70 hectares de prairie, et crée des vins au plus près du raisin.

DOMAINE DE LA ROCHETTE 🏡

ANTOINE, OLIVIER & PASCAL NÉRON

04 77 63 10 62

2311 chemin de la Rochette - Villemontais

À la Rochette, les premières traces écrites de la vigne remontent à 1397. La famille Néron, aujourd'hui représentée par Olivier, Antoine et Alexis, perpétue la tradition vigneronne depuis 1604 et peut parler avec enthousiasme de leurs productions. Les vignes, plantées sur un sol granitique avec le cépage Gamay St-Romain, et travaillées en bio, produisent des vins de terroir, cher au domaine.

DOMAINE THINON 🏡

FLORENT THINON - 06 85 03 74 00

456 chemin de Mayençat - Villemontais

Issu d'une famille où la vigne a toujours été présente, Florent avait l'habitude d'aider son oncle sur l'exploitation quand il était petit. Très tôt, il décide de suivre cette voie, et se forme auprès de vignerons qui mettent le Gamay à l'honneur. Aujourd'hui, il cultive et vinifie 7 hectares de Gamay St-Romain sur l'aire d'appellation Côte Roannaise, en biodynamie.

DOMAINE DES 7 PARCELLES

CAROLINE ALMARCHA, KÉVIN ARLOT & JOSÉ

MARTINS - 06 21 72 08 47 - Villemontais

Hébergements

CHAMBRE D'HÔTES

LA FERME DES GALOCHES 🏡

Villemontais - 06 82 15 16 40

GÎTE - DOMAINE DE LA ROCHETTE 🏡

Villemontais - 06 72 70 49 29

En balade

BOUCLE 7 - LA VAILLANTE
🚲 23 KM - 320 D+
DÉPART : VILLEMONTAIS

LA GOUTTE ROUGE - 8.5 KM - 370 D+
DÉPART : VILLEMONTAIS

La commune est riche de 37 croix plantées à la croisée des chemins.

À voir



Chapelle St-Jean-Baptiste
Villemontais

Dans les bois, cette chapelle est édifée au XV^e siècle. sur un tertre, le mont Aïgu, elle fut détruite pendant la Révolution de 1789, puis reconstruite en 1857.



Vignerons

LE CLOS ST-JEAN

JOËL ET RICHARD LAPALUE - 06 81 20 47 25

1649 route de Combe

St-Jean-St-Maurice-sur-Loire

Les vignes du domaine, situées sur les coteaux granitiques du Roannais, sont cultivées en Agriculture Biologique depuis 1996. Richard Lapalue veille à préserver la vie du sol, la pureté des arômes, et l'expression des terroirs. Les vendanges manuelles sont chaque année un rendez-vous de partage et de convivialité, permettant une sélection des meilleures grappes pour en extraire le meilleur.

DOMAINE PIAT

GÉRARD PIAT - 06 73 64 81 20

220 impasse de la Chapelle

St-Jean-St-Maurice-sur-Loire

L'exploitation est la continuité d'un domaine tenu par la famille Piat depuis plusieurs générations. Gérard, fier et amoureux de son terroir, perpétue la tradition en cultivant les coteaux les mieux exposés face au soleil levant, avec une démarche respectueuse de l'environnement. Fidèle à sa tradition familiale, il a cœur de poursuivre l'activité viticole avec la passion qui l'anime.

Restaurant

CHÂTEAU DE CHAMPLONG

Villerest - 04 77 69 69 69

Au cœur d'un domaine exceptionnel avec golf, spa, hôtel et restaurants, la table gastronomique « l'essentiel » du Château de Champlong, vous réserve une expérience inoubliable. Olivier et Véronique Boizet vous accueillent dans leur maison renommée, avec une cuisine gourmande, actuelle, façonnée avec les produits locaux, sélectionnés avec soin.

Hébergements

GÎTES - LES PITTORESQUES

St-Jean-St-Maurice-s/-Loire - 06 60 57 22 31

CHAMBRE D'HÔTES - L'EAU DU PUIS

St-Jean-St-Maurice-s/-Loire - 04 77 65 33 64

HÔTEL **** - LE CHÂTEAU DE CHAMPLONG

Villerest - 04 77 69 69 69



L'église et le fleuve Loire

En balade

 **BOUCLE 7 - LA VAILLANTE -**
23 KM - 320 D+
DÉPART : VILLEMONTAIS

 **LE SENTIER DES VIGNES - 8.5 KM - 300 D+ -**
DÉPART : ST-JEAN-ST-AURICE-SUR-LOIRE

Au Sud de l'aire d'Appellation d'Origine Contrôlée (AOC) de la Côte Roannaise, les paysages à St-Jean-St-Maurice-sur-Loire sont marqués par les Gorges de la Loire.

 **ENTRE LOIRE ET CIEL - 3.5 KM - 100 D+ -**
ST-JEAN-ST-AURICE-SUR-LOIRE

Perché au-dessus du fleuve Loire et du Ris Serpentin, St-Jean-St-Maurice-sur-Loire réunit deux bourgs anciens au patrimoine remarquable.

 **LE CHEMIN DES PUIITS - 8.5 KM - 100 D+ -**
DÉPART : VILLEREST

À travers la campagne verdoyante de la commune à la découverte de son patrimoine rural (puits et croix), historique et culturel.



Le donjon



La Cure, pôle Métiers d'art

À voir



Village de Caractère en

Loire - St-Jean-St-Maurice-sur-Loire



Véritable balcon dominant le fleuve, laissez-vous séduire par ce point de vue d'exception, par son oppidum celte, son église, son donjon, ses remparts, fresques et manoirs renaissance.



La Cure

Ce pôle Métiers d'art, ouvert à tous, abrite plusieurs espaces : la boutique de créateurs, un espace d'exposition temporaire qui rythme la saison culturelle, et des ateliers/boutique d'artisans d'art. Fort de son label « Vignobles & Découvertes », la boutique offre également une sélection de vins de la Côte Roannaise.

Le Manoir de la Mure Chantois

Cette magnifique bâtisse Renaissance est un superbe exemple de l'architecture civile de cette époque.



Du Roannais vers le Forez

Deux vignobles pour une seule et unique destination ; passez de l'un à l'autre en profitant des richesses naturelles et patrimoniales du département de La Loire.

Après la visite d'un dernier domaine de la Côte Roannaise à St-Jean-St-Maurice, reprenez la D8 en direction de Pommiers-en-Forez.

Vous pouvez aussi traverser la Loire sur son autre versant pour admirer le site du Pet d'Âne, fraîchement classé au Guide Vert Michelin.

À vélo ? Rejoignez la Véloire grâce aux boucles R8 et F3 pour passer du Roannais au Forez, tout en admirant la beauté des paysages le long du fleuve.



Château de la Roche, St Priest la Roche



Le Pet d'Âne, Vézelin-sur-Loire

À voir

Le Pet d'Âne - Vézelin-sur-Loire

Ce site exceptionnel offre une vue magnifique sur le plus grand méandre du fleuve Loire. Les monts du Lyonnais et la plaine du Forez sont également visibles. Un circuit pédestre de 3 km offre la possibilité de découvrir le bois de Cierve. Un parking aménagé, des panneaux pédagogiques et une table d'orientation sont accessibles au point de départ.

Le Château de la Roche

St-Priest-la-Roche

Dans son décor de carte postale, le château de la Roche symbolise parfaitement ce que le Roannais a de plus beau à offrir. Cette forteresse fait voyager ses visiteurs dans le temps, grâce à des visites théâtralisées et 2 salles d'escape-game.



Le Prieuré, Pommiers en Forez



Le Cloître du Prieuré

À voir

Le Prieuré - Pommiers-en-Forez

Adossé à une église romane à l'acoustique exceptionnelle, cet imposant prieuré clunisien a su résister aux épreuves du temps. Mille ans d'histoire et d'architecture se dévoilent au cours de la visite de ce lieu aux multiples héritages.

Le cloître classique, conservant sa galerie sur deux côtés, s'organise autour d'une centrale respirant la quiétude. Ce rez-de-chaussée, alternant réfectoire, salle capitulaire et salons, surmonte des sous-sols médiévaux d'époque romane et sert de base aux cellules de l'étage, réaménagées au XVIII^e siècle.

Vignoble du Forez



VIGNOBLE
DU FOREZ
Loire Volcanique

BUSSY-ALBIEUX • ST-SIXTE • ARTHUN • ST-ÉTIENNE-LE-MOLARD • STE-AGATHE-LA-BOUTERESSE

Vigneronne

CAVE STÉPHANIE GUILLOT 🏠

STÉPHANIE GUILLOT - 06 82 49 26 44

785 RD 1089 - Ste-Agathe-la-Bouteresse

Petite fille de vigneron,oureuse de son terroir, Stéphanie Guillot a démarré sa propre activité viticole en 2005. Son domaine situé à Ste-Agathe-la-Bouteresse, compte aujourd'hui 10,5 hectares de vignes sur des sols granitiques ou sableux, partagées entre trois cépages, Gamay, Chardonnay et Viognier. Elle est en conversion bio depuis 2022.

En balade

CHEMIN DE CÉLADON

🚶 15 KM - 142 D+

DÉPART : ST-ÉTIENNE-LE-MOLARD

Ce chemin vous fera découvrir le château de la Bâtie d'Urfé de style Renaissance, avec de beaux jardins à la française et classé Monument Historique. Vous apprécierez aussi la vue sur le Pic de Montverdun ainsi que son Prieuré.



Château de la Bâtie d'Urfé, St Étienne le Molard

À voir



Maison des étangs du Forez - Réserve de Biterne - Arthun

Profitez d'une exposition ludique et interactive pour toute la famille. Un sentier pédagogique est également en accès libre toute l'année afin d'avoir un aperçu de la réserve.

Château de la Bâtie d'Urfé St-Étienne-le-Molard

Classé Monument Historique, le château de la Bâtie d'Urfé fut aménagé au XVI^e s. dans le goût de la Renaissance à l'initiative de Claude d'Urfé, par des artistes italiens.

BOËN-SUR-LIGNON

Vigneron

VINS DU FOREZ - FRANÇOIS REUMONT
06 66 15 03 15 - Boën-sur-Lignon

Hébergement

CHAMBRE D'HÔTES

LE PASSAGRAN 🏡 (EN COURS)
Boën-sur-Lignon - 06 62 13 77 14

En balade

🚲 BOUCLE C1 - 34.8 KM
DÉPART : BOËN-SUR-LIGNON

🚲 BOUCLE C2 - 19.7 KM
DÉPART : BOËN-SUR-LIGNON

🚲 BOUCLE C3 - 25.8 KM
DÉPART : BOËN-SUR-LIGNON

🚶 CHEMIN DE LA GARENNE - 11 KM
270 D+ - DÉPART : BOËN-SUR-LIGNON

Ce parcours vous permettra de découvrir le château de Boën-Musée des vigneron du Forez, mais également les loges de vigne.



La Rotonde du château de Boën

À voir



🏡 **Château & Musée
des vigneron du Forez**
Boën-sur-Lignon

Classé Monument Historique, le château construit à la fin du XVIII^e s., d'architecture néo classique offre une façade imposante sur un jardin d'agrément. Il abrite le musée des vigneron du Forez et présente une collection qui retrace la vie des vigneron ainsi que le travail de la vigne dans le Forez.

LEIGNEUX • TRELINS

Vignerons

LE CLOS DE CHOZIEUX 🍷

YVES & JEAN-LUC GAUMON - 04 77 24 38 54

4 rte de Montbrison - Leigneux

Le Clos de Chozieux est une exploitation familiale créée dans les années 70 par Paul Gaumon, et reprise par ses fils Jean-Luc et Yves en 2001, avec l'objectif de faire perdurer une viticulture artisanale, au rythme des traditions et de la nouveauté. Aujourd'hui, les deux frères développent le domaine et ses vins avec 5 cépages différents et 11 cuvées.

AGAMY - VILAVIGNE 🍷

Loïc CHÈZE - 04 77 24 00 12

72 rte de Montbrison - Trelins

Agamy, c'est l'anagramme de Gamay, mélange d'identités vibrantes et d'idées palpitantes. Des vigneronnes qui s'activent dans leurs parcelles, seuls ou en famille. Passionnés du terroir, ils prennent soin de leurs vignes dans le respect de l'environnement et des ressources naturelles, afin d'apporter à la cave une récolte parfaite tout en préservant leur territoire.

Restaurants

L'ÉVEIL DES SENS 🍷

Trelins - 04 77 24 09 43

Situé dans le bourg de Trelins, ce restaurant de village à la terrasse ombragée, vous accueille toute l'année avec des plats généreux, préparés avec soin par le chef José Afonso. La grande salle rénovée de 55 couverts est idéale pour les groupes.

Hébergement

HÔTEL - L'ÉVEIL DES SENS 🍷

Trelins - 04 77 24 09 43

En balade

🚶 LES VIGNES - 4.5 KM - 155 D+ DÉPART : BOËN-SUR-LIGNON

Lors de ce circuit, vous découvrirez l'église de Trelins, le vignoble des Côtes du Forez et la cave des Vignerons Foréziens.

À voir



Forteresse - Sail-sous-Couzan

Bâties sur un éperon rocheux en à-pic au-dessus du Lignon, la forteresse médiévale et la chapelle de Couzan offrent un panorama grandiose sur la plaine du Forez, les monts du Lyonnais, du Forez et de l'Auvergne.

Place du Chapitre - Leigneux

Parcourir la place du chapitre de Leigneux bordée d'élégantes maisons néo-classiques aux enduits lumineux, c'est découvrir l'histoire méconnue des chapitres nobles du XVIII^e siècle dont il ne reste que de rares exemples conservés en France.

MARCOUX • MONTVERDUN

Vigneron

DOMAINE DES TERRASSES 

CHARLOTTE & AMAURY FAURAND

07 51 24 11 45 - 276 rte du Bourg, Marcoux

Très récemment installés, en 2021, Amaury et Charlotte exploitent 3,5 hectares sur les contreforts des Monts du Forez, à presque 500 m. d'altitude, en conversion bio. Passionnés par le travail de la vigne et du vin, ils cultivent leurs parcelles avec soin, afin de laisser s'exprimer avec authenticité les millésimes et la diversité de leurs sols granitiques et basaltiques.

En balade

 MONTAUBOURG - 2.4 KM - 126 D+
DÉPART : MARCOUX

Vous découvrirez le Château de Goutelas et son architecture particulière, le centre équestre régional du Forez, le volcan de Montaubourg ainsi que les pins « boulange ».



Château de Goutelas



Concert au château de Goutelas



Priuré de Montverduin

À voir



Château de Goutelas - Marcoux

Le château de Goutelas est un patrimoine bien vivant ! Labellisé par le Ministère de la Culture, il s'anime à travers expositions interactives, concerts en plein air, spectacles et débats d'idées.

Priuré - Montverduin

Ce prieuré casadéen, classé Monument Historique, s'élève sur un pic basaltique au cœur de la plaine du Forez. Monter au prieuré de Montverduin, c'est accéder à un panorama offrant une palette exceptionnelle de paysages. Au Nord du pic, la plaine du Forez revêt un caractère semi-bocager voire luxuriant à l'approche de la rivière du Lignon (on peut apercevoir les toitures du château de la Bâtie d'Urfé) tandis que les paysages de champs ouverts se déroulent à l'Ouest jusqu'aux pieds des monts du Forez.

MARCILLY-LE-CHÂTEL - PRALONG

Vignerons

CAVE VERDIER LOGEL 

JULIE LOGEL & MAXIME GILLIER

04 77 97 41 95

434 rue de la Côte - Marcilly-le-Château

Précurseur du bio dans le vignoble, ce domaine familial est certifié en Agriculture Biologique depuis 1997. Il est aujourd'hui entre les mains de Maxime Gillier et Julie Logel, qui exploitent 17 hectares, plantés majoritairement en Gamay. Ils proposent une large palette de cuvées qui possèdent chacune une personnalité et un caractère bien différents, à l'image des deux grands terroirs foréziens.

DOMAINE DU POYET

JEAN-FRANCOIS ARNAUD

06 71 41 36 46 - Marcilly-le-Château

LES RÊVES OUBLIÉS - NADIA BEAUNE

04 77 88 38 01 - Marcilly-le-Château

Restaurant

LE RELAIS DU CHÂTEL 

Marcilly-le-Château - 04 77 58 04 23

Bienvenue dans ce bar-hôtel-restaurant, au cœur du Forez, où Vivien et son équipe vous accueillent toute l'année avec des plats qui mettent le terroir à l'honneur. Que ce soit côté restaurant, côté bar, ou bien à emporter, laissez-vous tenter par les spécialités à la Fourme de Montbrison, met local incontournable.

En balade



CHEMIN D'AMASIS - 4 KM - 140 D+

DÉPART : MARCILLY-LE-CHÂTEL

Une promenade au travers des vignes, autour du château Ste-Anne, qui fait revivre des légendes anciennes, des traces de l'histoire récente, et l'épopée romanesque du siège de Marcilly racontée dans l'Astrée.

À voir



La Volerie du Forez

Marcilly-le-Château

Dans un lieu magique qu'est le château Ste-Anne, la Volerie du Forez met les oiseaux et les chevaux au centre de la scène.

Château Ste-Anne

Marcilly-le-Château

Logé sur un pic basaltique, il est connu dès 1010, lorsque Marcilly est une châtelainie. Démantelé puis reconstruit, ce lieu deviendra en 1987 la Volerie du Forez.



À voir

Château de Chalain-d'Uzore

Chalain-d'Uzore

Osez franchir la porte fortifiée de cette demeure lors d'une visite guidée pour découvrir une architecture remarquable.

Dirigez-vous vers le point central du château : la cour intérieure bordée par une galerie à l'italienne abritant cinq magnifiques portes.

L'une d'elles vous mènera dans la « Magna Camera », vaste salle ornée d'une monumentale cheminée sculptée.

La visite continuera par une promenade dans les jardins à l'italienne agrémentés de bassins, d'arbres centenaires et de buis plantés harmonieusement.



Vigneron

LES VINS DE LA MADONE

GILLES BONNEFOY - 04 77 97 07 33

1581 chemin de Jobert - Champdieu

Gilles Bonnefoy donne naissance aux Vins de la Madone en 2001, en Agriculture Biologique. Ses vignes sont plantées sur des sols d'une grande diversité, en lien avec une faille géologique à l'origine de la formation du Forez. Les cuvées de Gilles reflètent le potentiel de ces parcelles, laissant s'exprimer les différentes facettes du formidable terroir forézien.

Restaurant

LE BUFFET DE LA GARE

La Gare - 04 77 97 19 78

Logé dans l'ancienne gare de Champdieu, ce restaurant de campagne partage sa carte entre une cuisine traditionnelle française et des plats du monde, pour ravir tous les palais. Vous vous régalez notamment de la bouillabaisse antillaise, spécialité maison du chef Thierry Philippon.

Hébergements


GÎTE - VUE SUR VIGNES

Champdieu - 06 80 95 20 66

GÎTE - LA MAISON VIGNERONNE

Champdieu - 04 77 97 17 29

En balade

 BOUCLE VTT ENTRE RUILLAT
ET PRALONG - 19,5 KM
DÉPART : CHAMPDIEU

 LA MADONE - 8 KM - 200 D+
DÉPART : CHAMPDIEU

Circuit de petite randonnée qui vous propose de découvrir les hauteurs de Champdieu. À la découverte du patrimoine rural du Village de Caractère ainsi que son église et son Prieuré. Randonnée de 8 km vous permettant d'admirer la vue depuis le pic de Purchon.



Champdieu



Champdieu

À voir



Château de Vaugirard - Champdieu

Classé Monument Historique, c'est un exemple type de l'architecture de plaisance du début du XVII^e siècle. Baladez-vous dans le parc replanté à l'anglaise au XIX^e siècle, avant d'entrer et de découvrir l'architecture symétrique et harmonieuse de ce château. Découvrez lors de visites guidées ses salles avec de magnifiques plafonds à la française, ses cheminées monumentales baroques, mais surtout la fresque du Grand Carrousel de Louis XIV, représentation unique en France, sur les murs d'un château.



Village de Caractère en Loire - Champdieu

De ses origines médiévales, Champdieu tire tout son caractère. Entre coteaux et plaine, le village s'est construit sous la protection des murs de son prieuré et à l'ombre des deux clochers de son église.



Prieuré - Champdieu

Le prieuré représente un ensemble monastique construit à partir du XI^e siècle. Riche en chapiteaux sculptés, l'église se démarque par sa crypte semi-enterrée du XI^e siècle.



Centre de l'Art Roman en Forez - Champdieu

Ce centre de l'art roman allie discours scientifique rigoureux, installations audio-visuelles et jeux de manipulation.

MONTBRISON - ÉCOTAY-L'OLME

Caviste

LE REPAIRE DU SOMMELIER

HUGO PONSAR - 06 04 18 34 07

5 rue du Marché - Montbrison

À Montbrison, Le Repaire du Sommelier propose une sélection de vins, dont les Côtes du Forez. Profitez des conseils avisés de Hugo Ponsar, diplômé de l'école de Sommellerie.

Restaurants

LE MISE EN SCÈNE

Montbrison - 04 77 76 28 13

Au cœur de Montbrison, Mise en Scène vous propose une cuisine traditionnelle et créative, priorisant les produits frais et de saison. Stéphanie au service, et Julien aux fourneaux, vous accueillent dans leurs 2 salles à manger pour tous vos repas, de famille ou professionnels.

LE PASS' PLAT

Montbrison - 04 77 58 30 33

Ici, on déguste des recettes préparées avec le cœur, en respectant la saisonnalité et les petits producteurs du terroir ! Des plats simples, authentiques, que le chef Christophe Jourdy mijote et mitonne depuis sa cuisine ouverte, dans une ambiance conviviale qui réchauffe et reconforte.

APICIUS

Montbrison - 09 82 38 34 65

Une adresse qui vous réglera avec des plats sensibles et originaux, réhaussés par l'utilisation d'herbes, fleurs et plantes sauvages. Une cuisine fine, gourmande et de saison, qui se déguste en salle ou en terrasse, dans la jolie cour intérieure, pendant les beaux jours.

Hébergements

GÎTE - LA CONCIERGERIE

Montbrison - 04 77 58 96 93

GÎTE - LA TUILIÈRE

Montbrison - 04 77 58 96 93

HÔTEL - LE PASS' PLAT

Montbrison - 04 77 58 30 33

CHAMBRE D'HÔTES - UNE ODEUR DE TILLEUL

Montbrison - 04 81 17 05 10  (EN COURS)

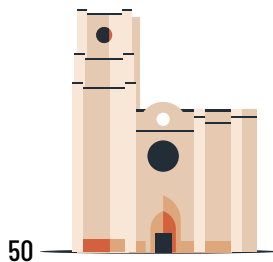
En balade

 **BOUCLE C4 - 20.8 KM**
DÉPART : MONTBRISON

 **BOUCLE VTT LE VIEIL ECOTAY - 13.5 KM**
DÉPART : MONTBRISON

 **CHEMIN DES VIGNES - 7.4 KM - 248 D+**
DÉPART : ECOTAY-L'OLME

Randonnée dans le bois d'Hatier puis vers les coteaux de vigne d'Ecotay et la vallée du Moingt, à la découverte des loges de vignes.





Salle héraldique de la Diana



Collégiale Notre Dame d'Espérance



Site du Vieil Ecotay

À voir

Salle héraldique de la Diana - Montbrison

Ornée d'un plafond décoré de 1728 blasons, cette salle est un site unique en France. Elle accueille une bibliothèque de 30 000 ouvrages.

Collégiale Notre-Dame d'Espérance - Montbrison

La Collégiale Notre-Dame est le monument emblématique du Forez. Une architecture gothique unique et plus de 8 siècles d'histoire.

Musée d'Allard - Montbrison

Adossé à un magnifique jardin public, le musée Jean-Baptiste d'Allard abrite 2 siècles de collections.

Site du Vieil Ecotay

Ecotay-l'Olme

Le site du Vieil Ecotay est un des lieux les plus pittoresques du Forez. Le donjon jouxtant l'église romane sont les ultimes témoins de la seigneurie d'Ecotay, l'une des plus importantes de l'époque médiévale.

ST-GEORGES-HAUTE-VILLE • ST-ROMAIN-LE-PUY • MARGERIE-CHANTAGRET

Vigneron

DOMAINE DE LA PIERRE NOIRE

MAXIME GACHET

04 77 76 08 54 - St-Georges-Haute-Ville

Hébergement

GÎTE - LE 13 DE PIC 

St-Romain-le-Puy - 06 59 02 80 00

En balade

 BOUCLE **C5** - 17 KM
DÉPART : ST-ROMAIN-LE-PUY

 BOUCLE VTT AUTOUR DU PRIEURÉ -
16.5 KM - DÉPART : ST-ROMAIN-LE-PUY

 LE SENTIER DE MONTCLARET - 6 KM
230 D+ - ST-GEORGES-HAUTEVILLE

Encore dans les coteaux, déjà dans les colcans, quelques arpents de vigne poussent en terrain basaltique. Découvrez ce sentier qui vous contera l'histoire géologique des lieux, avec de belles perspectives sur une carrière en exploitation.

 SENTIER DE MONSUPT - 14 KM - 210 D+
- ST-GEORGES-HAUTEVILLE

Entre la plaine et les contreforts du Forez, suivez les traces des pèlerins de St-Jacques-de-Compostelle qui, nombreux, faisaient halte à Montsupt.



À voir



Chapelle Ste-Marie-Madeleine
St-Georges-Haute-Ville

Cette chapelle juchée sur une butte basaltique est un joli exemple de chapelle romane du XII^e siècle. À voir : les fresques du XVIII^e s. ornant le chœur.

Prieuré - St-Romain-le-Puy

Singulier et énigmatique, le prieuré couronne le sommet d'un cône basaltique où s'épanouit, à la belle saison, une flore méditerranéenne. Dominant la plaine, il arbore avec fière allure les empreintes de sa splendeur passée.

BOISSET-ST-PRIEST • ST-MARCELLIN-EN-FOREZ

Vignerons

CAVE RÉAL

STÉPHANE RÉAL - 04 77 76 63 04

534 chemin des Pics - Boisset-St-Priest

La viticulture est une passion de longue date pour Stéphane Réal qui suivait son grand-père dans les vignes étant petit. Il a créé son domaine en 2000 avec 5 hectares. Il est en culture raisonnée, les vendanges sont effectuées à la main selon les maturités phénoliques de chaque cépage. Chaque coteau est vinifié indépendamment afin que chaque terroir s'exprime au travers du vin.

CAVE VIN ET PIC

CHRISTINE & LAURENT DEMEURE

04 77 24 98 89

20 rue de Bellevue - Boisset-St-Priest

Laurent et Christine Demeure perpétuent depuis 2006 leur passion pour les vins de terroir, atypiques et parfois exotiques, qui sont un véritable héritage de leur patrimoine. L'exploitation viticole cultive une quinzaine de cépages différents, plantés sur 8 communes, alternant sols volcaniques et granitiques.

En balade

LES VALLONS DE LA MARRE

 26 KM - 600 D+

DÉPART : BOISSET-ST-PRIEST



LES LOGES - 22.4 KM - 540 D+

ST-MARCELLIN-EN-FOREZ

Sur ce parcours, on découvre des anciennes loges utilisées par les maraîchers et les vignerons.

Hébergements

GÎTE - ONDINE ET IGOR  (EN COURS)

St-Marcellin-en-Forez - 04 77 52 93 51



À voir



Pont du Diable

St-Marcellin-en-Forez

Malgré les nombreux périls auxquels le village de St-Marcellin-en-Forez a du faire face, il recèle de trésors architecturaux comme le Pont du Diable, classé Monument Historique depuis 1921. Il est l'un des ponts les mieux conservés du Forez.

Bourg Castral

St-Marcellin-en-Forez

Ancienne chatellenie des Comtes de Forez, St-Marcellin-en-Forez a conservé de son passé de bourg castral d'imposants vestiges de remparts. C'est dans l'espace qu'ils délimitent que se concentre l'ancien village qui s'est construit autour de l'église.



Les événements

labellisés



Printemps des Vins en Côte Roannaise

Mai - Déambulez une journée de vigneron en vigneron !



Vins & mets

Juin - Château de Goutelas, Marcoux
Festivités autour de l'AOC des Côtes du Forez



Roanne Table Ouverte

Octobre - Roannais
Le rendez-vous incontournable de la gastronomie et du spectacle vivant

Les Montgolfiades

Côte Roannaise
Juin - Au crépuscule, admirez du sol ou des airs ce spectacle unique.



Balade Gourmande en Côte Roannaise

Juillet - Deux journées gastronomiques et œnologiques au cœur d'un village de la Côte Roannaise.



Fascinant week-end

Octobre
Festivités au cœur des vignobles !



À la découverte des Côtes du Forez

Juin - Champdieu
Soirée conviviale autour des Côtes du Forez



Journées de la Fourme de Montbrison et des Côtes du Forez

Octobre - Montbrison
Fête dédiée aux 2 AOP



Treille en Côte Roannaise

Octobre
Course pédestre en relais dans le vignoble



Les loisirs labellisés

D'Comtrot - Balade en trottinettes

St-André-d'Apchon - 06 08 12 19 76

Découvrez la région au guidon de trottinettes électriques tout-terrain pour des moments de détente et de loisirs. Amusez-vous et défoulez-vous autour de la région roannaise qui regorge de surprises. 7j/7 près de chez vous (possibilité de livraison).

Wing Over ULM - Vol en ULM et mongolfières

St-Léger-sur-Roanne - 06 64 71 25 98

Découvrir l'ULM, rien de plus facile avec Wing Over ULM. Les gorges de la Loire, Roanne, les monts de la Madeleine, tous ces magnifiques paysages s'offrent à vous, le temps d'un vol vous laissant un souvenir inoubliable.

Bateau Promenade Lac de Villerest

Villerest - 07 60 88 21 29

À bord du bateau promenade « Villerest un » d'une capacité de 60 places assises, vous suivrez une croisière découverte des bords de Loire, commentée sur l'histoire du fleuve, l'écologie, la faune et la flore.

Balades « La Clef des champs »

Roannais - 04 77 44 29 79

L'agriculture Roannaise est riche et diversifiée. C'est un atout pour le territoire. Il s'agit de courtes balades, au départ des centres bourgs, qui vous permettront de découvrir des points

d'intérêt agricole. Des panneaux explicatifs ponctuent ces marches, ils vous apporteront des informations sur l'agriculture locale.

Enquête Game

Champdieu - 04 77 97 02 68

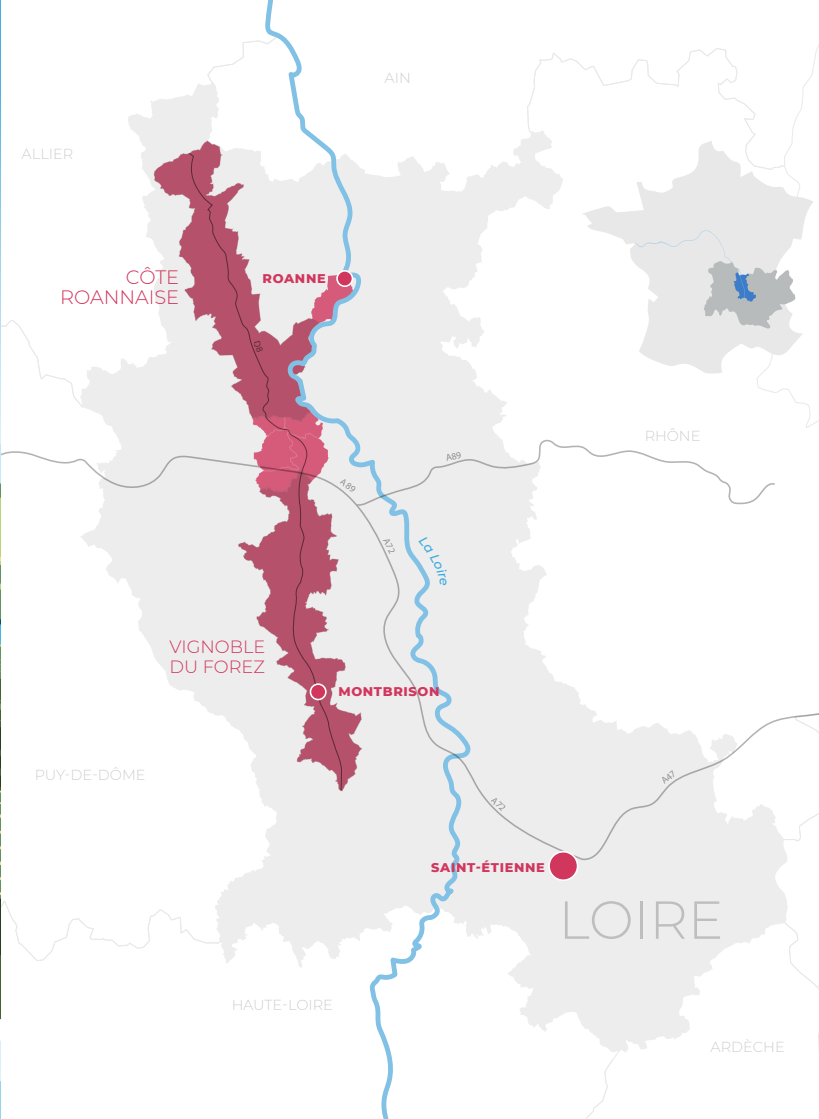
Envie de mener l'enquête en famille ou entre amis ? Direction Champdieu pour débusquer le meurtrier du vigneron Alfred Jonnat !

Volerie du Forez

Marcilly-le-Châtel - 04 77 97 59 14

La Volerie du Forez c'est une bande de jeunes passionnés qui sont là pour leurs animaux et leur public. Mêlant tous les genres des arts du spectacle, la Volerie du Forez est une expérience unique à ne pas manquer !





LOIRE TOURISME

www.loiretourisme.com

ROANNE *Simplement irrésistible*

ROANNAIS TOURISME

8 PLACE DU MARÉCHAL
DE LATTRE DE TASSIGNY
42300 ROANNE

04 77 71 51 77

info@roannais-tourisme.com

www.roannais-tourisme.com

FOREZ

OFFICE DE TOURISME LOIRE FOREZ

1 PLACE EUGÈNE BEAUNE

42600 MONTBRISON

04 77 96 08 69

contact@loireforez.com

www.rendezvousenforez.com

La Région
Auvergne-Rhône-Alpes

Loire
LE DÉPARTEMENT